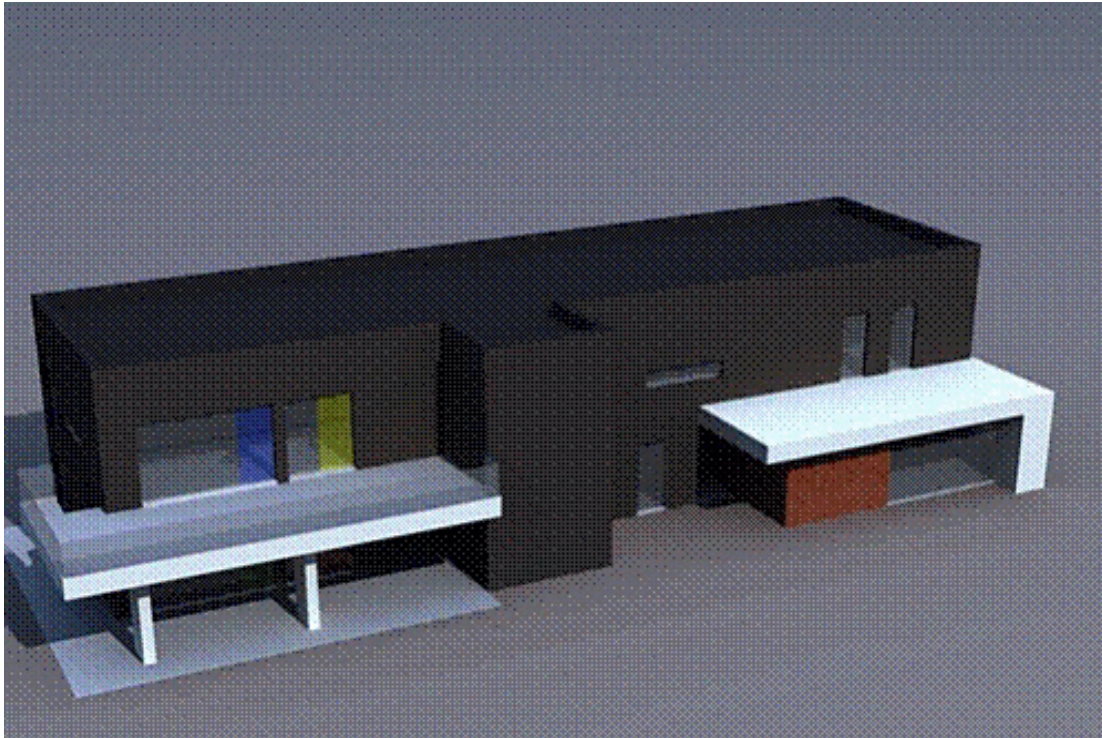


# Projectfiche : Dienstencentrum Duwijckpark

Laatste actualisatie: 5/02/2010 14:51:24



## Algemeen

**Dienstencentrum Duwijck Park is een project rond kwaliteitsinbouw.**

Beschrijving :

POM Antwerpen zal i.s.m. de bedrijven op het terrein Duwijckpark en de stad Lier een dienstencentrum bouwen op het terrein waar een kinderopvang, een strijkdienst en een vergaderzaal zal gehuisvest worden.

Het project kan worden gerealiseerd dankzij de steun van Europa, Vlaanderen en de provincie Antwerpen.

Het dienstencentrum zal worden gebouwd op Plaslaar, op het terrein gelegen naast MIVAS VZW. Op termijn zal het gebouw worden geïntegreerd in de nog op te trekken gebouwen van MIVAS VZW. Het dienstencentrum wordt opgetrokken op grond in eigendom van POM Antwerpen en zal na afwerking in erfpacht worden gegeven aan de stad Lier voor een periode van 30 jaar. Stad Lier wordt verantwoordelijk voor de uitbating.

Het totale budget voor de infrastructuurwerken bedraagt 1.094.433 EUR. In 2009 werden de nodige volgende subsidies verworven ; vanuit EFRO Doelstelling 2 werd 437.700 EUR toegekend, Vlaanderen draagt 392.500 EUR bij en ook de provincie Antwerpen, de stad Lier en de bedrijven op het terrein Duwijckpark leveren een bijdrage om de infrastructuurwerken te kunnen realiseren.



**Provinciale Ontwikkelingsmaatschappij (POM) Antwerpen**

Lange Lozanastraat 223 | 2018 Antwerpen

T +32 (0)3 240 68 00 E [pom@pomantwerpen.be](mailto:pom@pomantwerpen.be) W [www.pomantwerpen.be](http://www.pomantwerpen.be)

## Projectfiche : Dienstencentrum Duwijckpark

Om de plannen uit te werken werd beroep gedaan op het architectenatelier Verwilt-Cautreels Cautreels. Eind 2009 werd het bouwaanvraagdossier ingediend. In afwachting van de goedkeuring van de bouwaanvraag wordt momenteel een gedetailleerd bestek opgemaakt voor de aannemingswerken.

De infrastructuurwerken zullen van start gaan in 2010 en het dienstencentrum zal medio 2011 haar deuren openen.

De uitbating van het kinderdagverblijf zal worden georganiseerd door de stad Lier, die inmiddels ook erkenning en ondersteuning heeft gekregen van Kind & Gezin voor de opvang van 27 kinderen. De uitbating van het kinderdagverblijf werd toegewezen aan VZW Stekelbees. Het kinderdagverblijf is in eerste plaats bedoeld voor de kinderen van werknemers van de bedrijven op Duwijckpark. De resterende opvangplaatsen kunnen worden ingenomen door inwoners van Lier zelf.

VZW Duwijckpark draagt ook financieel bij tot de infrastructuurwerken en zal de beschikking krijgen over de vergaderzaal.

### De laatste beslissingen van de POM - RVB dateren van :

14/12/2009 - De Raad van Bestuur keurt het bestek voor de infrastructuurwerken goed.

21/09/2009 - De uitbating van het kinderdagverblijf wordt gegund aan de VZW Stekelbees.

15/09/2008 - De Raad van Bestuur machtigt de administratie om het subsidiedossier in te dienen en gaat akkoord met de voorgestelde cofinanciering.

### Kwaliteitsinbouw

#### Het project Dienstencentrum Duwijck Park heeft volgende doelstellingen:

Ondersteunen van de interbedrijfssamenwerking door de oprichting van een gemeenschappelijk dienstencentrum op het terrein.

#### De beoogde resultaten:

Het dienstencentrum zal zijn deuren openen midden 2011 en zal volgende diensten aanbieden :

- kinderopvang
- polyvalente zaal
- strijkafhaaldienst

#### Financiën:

Kosten ontwikkeling: 1.094.433,00 €

Subsidies: 830.277,00 €



Provinciale Ontwikkelingsmaatschappij (POM) Antwerpen

Lange Lozanastraat 223 | 2018 Antwerpen

T +32 (0)3 240 68 00 E [pom@pomantwerpen.be](mailto:pom@pomantwerpen.be) W [www.pomantwerpen.be](http://www.pomantwerpen.be)

## Projectfiche : Dienstencentrum Duwijkpark

**Contactpersoon POM:** Isabelle Verdonck

**Telefoonnummer:** +32 3 240 68 28

**Email:** [isabelle.verdonck@pomantwerpen.be](mailto:isabelle.verdonck@pomantwerpen.be)



**Europese Unie**

Europees Fonds voor Regionale Ontwikkeling



**Provinciale Ontwikkelingsmaatschappij (POM) Antwerpen**

Lange Lozanastraat 223 | 2018 Antwerpen

T +32 (0)3 240 68 00 E [pom@pomantwerpen.be](mailto:pom@pomantwerpen.be) W [www.pomantwerpen.be](http://www.pomantwerpen.be)

# Projectfiche : Dienstencentrum Duwijckpark

Laatste actualisatie: 5/02/2010 14:51:24