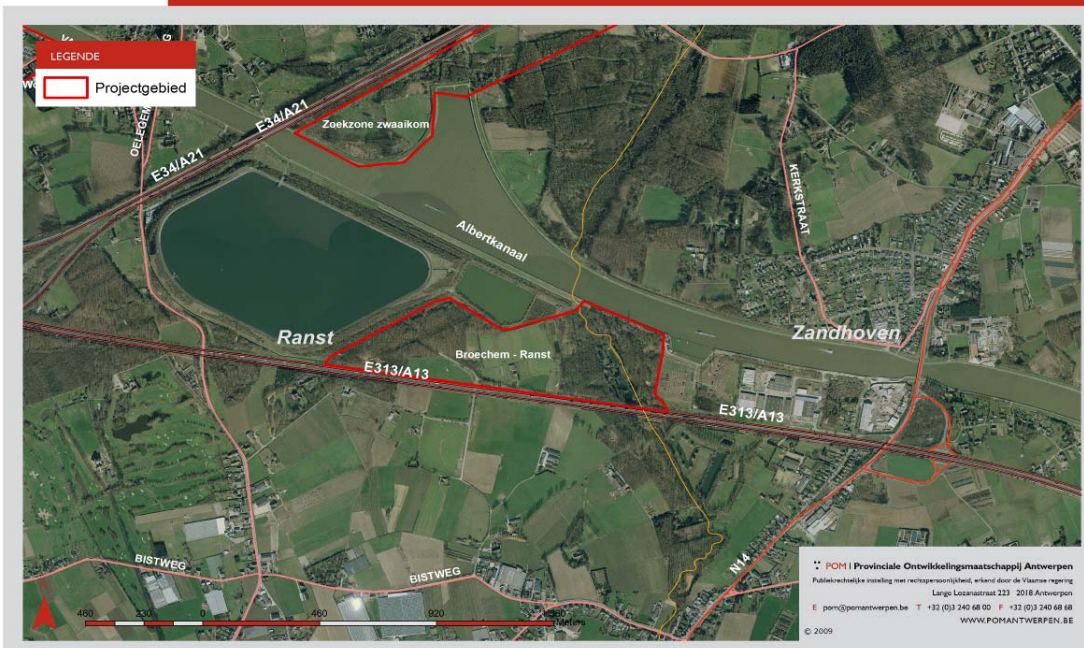


Projectfiche : Broechem Ranst

Laatste actualisatie: 11/01/2010 13:53:57



Broechem Ranst



Algemeen

Broechem Ranst is een greenfield.

De gronden zijn gelegen op grondgebied van de gemeente Ranst, grenzend aan de gemeente Zandhoven. Het projectgebied wordt begrensd door het Albertkanaal in het noorden, de E313 in het zuiden, de spaarbekkens van AWW in het westen, en bestaande bedrijvigheid inclusief een verdeelstation voor hoogspanning van Elia in het oosten.

Het betreffende terrein werd bij de gewestplanwijziging van 1998 bestemd tot regionaal bedrijventerrein met openbaar karakter (RO). Tussen 1998 en 2004 vonden er nog geen ontwikkelingen plaats.

In het besluit van de Vlaamse regering van 23 april 2004 m.b.t. de afbakening van het Economisch Netwerk Albertkanaal (ENA) werd beslist, buiten de selectie van nieuwe bedrijventerreinen, prioriteit te geven aan inbreiding en herstructurering van reeds bestemde bedrijventerreinen. De ontwikkeling van dit terrein werd dan ook in het ENA-actieprogramma ingeschreven (korte termijn acties - luik inbreiding).

Vlaams minister voor Economie F. Moerman keurde in 2005 een projectsubsidie goed aan de GOM (nu de POM) Antwerpen voor het laten uitvoeren van twee studies nl. een inrichtingsstudie en een juridische studie.

De POM Raad van bestuur van 26 juni 2006 keurde de opmaak van gericht onderzoek voor het gebied goed. Als uitvoering van deze laatste beslissing heeft de POM Antwerpen de opdracht gegeven voor twee parallelle studies die momenteel lopen:

- Een project-MER gekoppeld aan een financiële analyse voor de ontbossing, passende beoordeling, ontsluiting en watertoets
- Een juridische analyse, met de bedoeling meer zicht te verkrijgen op de eigendomssituatie en de mogelijke ontwikkelingspistes

Na afronding van het project-MER, en op basis van de financieel-technische studie naar de haalbaarheid van de ontwikkeling, zal de Raad van bestuur van POM beslissen over de ontwikkelingsmogelijkheden van het terrein (go of no-go beslissing).



Provinciale Ontwikkelingsmaatschappij (POM) Antwerpen

Lange Lozanastraat 223 | 2018 Antwerpen

T +32 (0)3 240 68 00 E pom@pomantwerpen.be W www.pomantwerpen.be

Projectfiche : Broechem Ranst

De laatste beslissingen van de POM – raad van bestuur:

Op 19/03/2007 gunde de Raad van bestuur de opdracht voor de opmaak van een project-MER en financiële analyse aan Grontmij en Rebel Group.

Specifieke gegevens

Voor Broechem Ranst wordt volgende timing vooropgesteld:

Studiefase van 1/12/2004 tot 1/12/2010

Verwerving, subsidies en vergunningen van 1/07/2010 tot 1/12/2011

Bouwrijp maken van 1/01/2012 tot 1/12/2012

Uitgifte van 1/01/2011 tot 1/12/2013

De percelen komen in 1/01/2011 op de markt.

Bruto oppervlakte: 23,85 ha

Netto oppervlakte: 15,50 ha

Beschikbare oppervlakte: 15,5 ha

Ruimtelijke ordening:

Volgende plan(nen) zijn geldig: "Gewestplan"

Het Gewest is planologisch bevoegd.

Soort beheer : Eigen beheer.

Financiën:

Kosten studiefase: 210.000,00 €

Subsidies: 157.000,00 €

Contactpersoon POM: Els Vodderie

Telefoonnummer: +32 3 240 68 10

Email: els.vodderie@pomantwerpen.be



met steun van het
Agentschap Ondernemen



Provinciale Ontwikkelingsmaatschappij (POM) Antwerpen

Lange Lozanastraat 223 | 2018 Antwerpen

T +32 (0)3 240 68 00 E pom@pomantwerpen.be W www.pomantwerpen.be