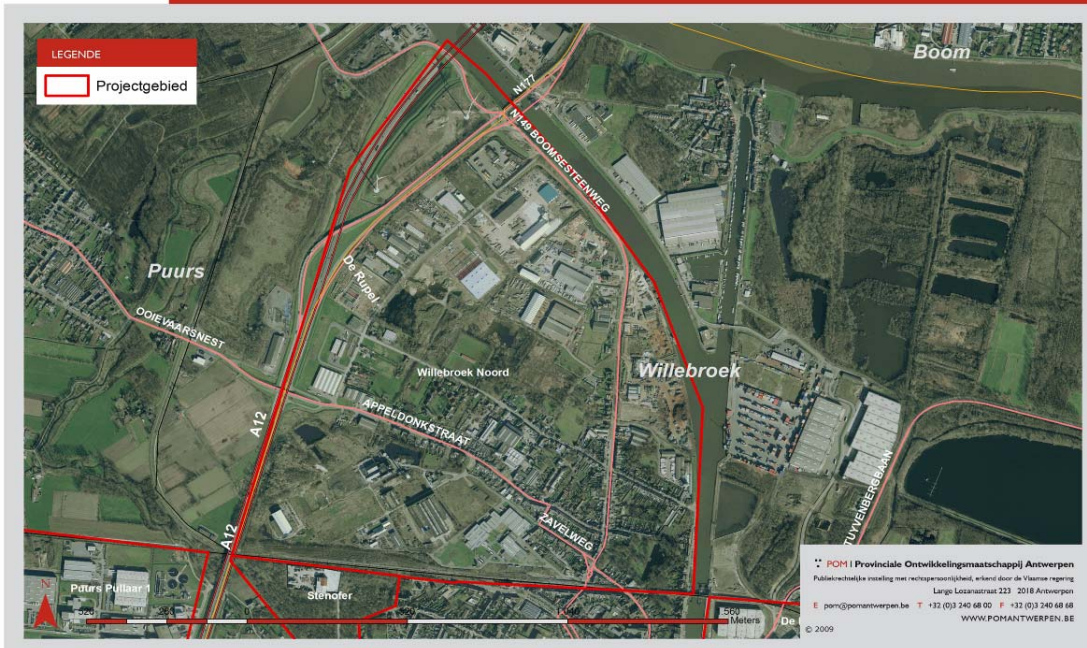


# Projectfiche : Willebroek-Noord

Laatste actualisatie: 20/01/2010 11:37:13



Willebroek Noord



## Algemeen

**Willebroek-Noord is een brownfield met parkmanagement.**

**Beschrijving** Dit terrein is gelegen ten noorden van de woonkern van Willebroek en wordt begrensd door de A12 en het Zeekanaal Brussel-Schelde. De spoorlijn Mechelen - Sint-Niklaas loopt door het zuiden van het terrein.

Het terrein omvat 120ha, waarvan zo'n 40ha worden herontwikkeld via een PPS-ontwikkeling i.s.m. met privépartner Group Bernaerts en de gemeente Willebroek. Group Bernaerts verkrijgt voor de herontwikkeling van dit gebied Vlaamse subsidies.

In dit brownfieldproject worden een aantal gemeenschappelijke infrastructuren aangelegd, zoals groenbuffers en waterbuffers, waarvan het onderhoud wordt geregeld via structureel parkmanagement. Om dit parkmanagement te organiseren werd de vzw Bedrijvenpark Willebroek-Noord opgericht.



Provinciale Ontwikkelingsmaatschappij (POM) Antwerpen  
Lange Lozanastraat 223 | 2018 Antwerpen

T +32 (0)3 240 68 00 E [pom@pomantwerpen.be](mailto:pom@pomantwerpen.be) W [www.pomantwerpen.be](http://www.pomantwerpen.be)

## Projectfiche : Willebroek-Noord

De laatste beslissing van de POM - RVB dateert van 14/12/2009 :

15/09/2008 - Bekrchtiging bezwaarschrift in kader van openbaar onderzoek PRUPbis.

27/04/2009 - a) Bekrchtiging tussenkomst in de procedures bij de Raad van State van SCC-Design tegen het PRUP Willebroek-Noord bis, alsook de aanstelling van meester Peter Flamey als raadsman.

b) Goedkeuring ontwerpтекst Brownfieldconvenant.

c) Goedkeuring opstart minnelijk aankooptraject via Aankoopcomité.

26/10/2009 - Goedkeuring voorlopige vaststelling onteigeningsplan Willebroek-Noord

14/12/2009 - Beoordeling van ingediende bezwaarschriften / bezwaren tijdens openbaar onderzoek en definitieve vaststelling onteigeningsplan.



**Provinciale Ontwikkelingsmaatschappij (POM) Antwerpen**

Lange Lozanastraat 223 | 2018 Antwerpen

T +32 (0)3 240 68 00 E [pom@pomantwerpen.be](mailto:pom@pomantwerpen.be) W [www.pomantwerpen.be](http://www.pomantwerpen.be)

## Specifieke gegevens

### Kwaliteitsinbouw

#### Het bedrijventerreinmanagement heeft volgende doelstellingen:

De organisatie van een beheerssysteem zodat de kwaliteit van zowel de openbare als private ruimte op het bedrijventerrein op lange termijn behouden en/of verhoogd kan worden. Hiervoor werd op 29 september 2009 een vzw opgestart door POM Antwerpen, de gemeente Willebroek en 11 bedrijven die zich in de loop van 2009 nieuw op het herontwikkelde terrein hebben gevestigd.

Voor Willebroek-Noord gaat dit in eerste instantie over het onderhoud van nieuw aangelegde gemeenschappelijke infrastructuur op het terrein, i.e. groen- en waterbuffers. Daarnaast kunnen andere gezamenlijke acties worden opgezet waarvoor interesse bestaat bij de op het terrein aanwezige bedrijven. Door allerlei acties te ondernemen die voordelen opleveren op economisch, sociaal en milieuvlak kunnen de bedrijven een positieve economische leefomgeving op het terrein creëren.

#### Volgende acties maken deel uit van het bedrijventerreinmanagement:

De activiteiten van de vzw worden onderverdeeld in een basispakket en een vrij pakket:

1. Het basispakket omvat het onderhoud van de gemeenschappelijke infrastructuur op het terrein (groen- en waterbuffers).
2. Het vrij pakket kan alle andere gezamenlijke acties omvatten die de vzw opzet en waaraan geïnteresseerde bedrijven kunnen deelnemen.

Daarenboven biedt de vzw een platform waarop de bedrijven op het terrein elkaar beter kunnen leren kennen en waarop zij een vlotter contact kunnen hebben met de (lokale) overheden.

De vzw is er bovendien voor bedrijven en door bedrijven: zowel in de raad van bestuur als de algemene vergadering van de vzw hebben de bedrijven het voor het zeggen.

#### De beoogde resultaten van het bedrijventerreinmanagement:

De beoogde resultaten van de vzw voor 2010 zijn:

- Het uitvoeren van een eerste aantal acties, zijnde het uitvoeren van een behoeftenanalyse bij de op het terrein aanwezige bedrijven, het opmaken van een signalisatieplan, het organiseren van een jobbeurs en een actie om de relatie met de woonwijk te verbeteren.
- Ledenwerving bij de reeds op het terrein gevestigde bedrijven.

#### Voor Willebroek-Noord wordt volgende timing vooropgesteld:

Studiefase van 1/03/2001 tot 29/08/2003

Verwerving, subsidies en vergunningen van 1/07/2007 tot 1/09/2010

Bouwrijp maken van 1/07/2007 tot 1/06/2011

Uitgifte vanaf 1/06/2008

Bedrijventerreinbeheer vanaf 1/10/2009

## Projectfiche : Willebroek-Noord

De percelen komen in 1/01/2008 op de markt.

Bruto oppervlakte: 120,00 ha

Netto oppervlakte: 43,00 ha

Beschikbare oppervlakte: 31,60 ha

**Parkmanagement : ja**

**Ruimtelijke ordening:**

Volgende plan(nen) zijn geldig: "PRUP regionaal bedrijventerrein Willebroek-Noord bis"

De provincie is planologisch bevoegd.

**Verwachtingen:**

Tewerkstelling: 1500

**Contactpersoon POM:** Peter Van Bockland

**Telefoonnummer:** +32 3 240 68 32

**Email:** peter.vanbockland@pomantwerpen.be



Vlaanderen  
In Actie  
Pact 2020



met steun van het  
Agentschap Ondernemen



**Provinciale Ontwikkelingsmaatschappij (POM) Antwerpen**

Lange Lozanastraat 223 | 2018 Antwerpen

T +32 (0)3 240 68 00 E [pom@pomantwerpen.be](mailto:pom@pomantwerpen.be) W [www.pomantwerpen.be](http://www.pomantwerpen.be)