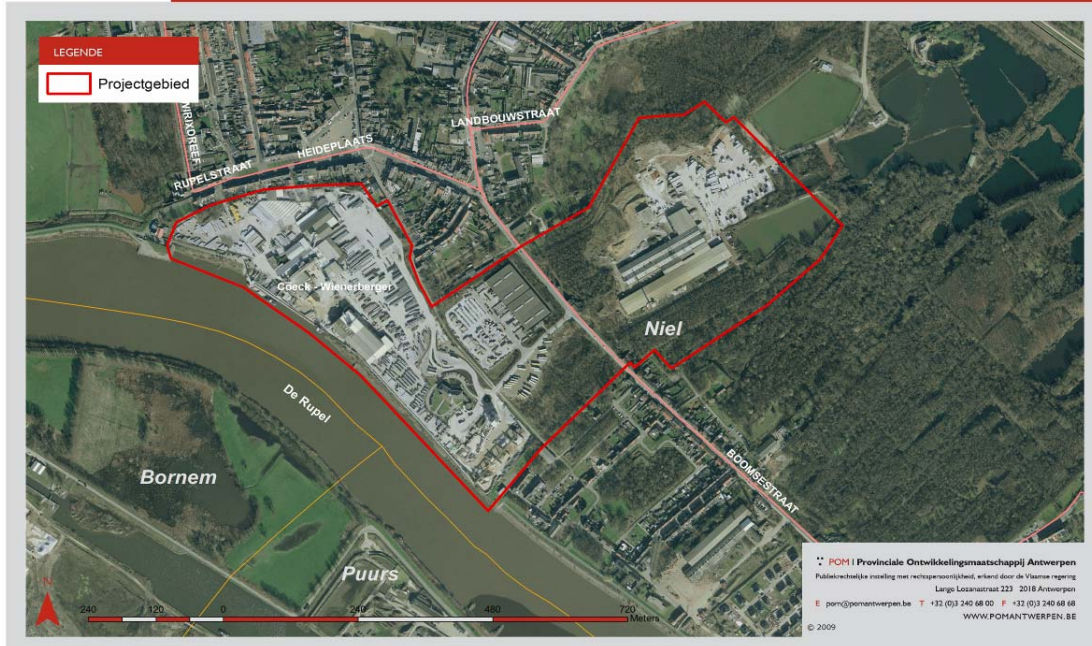


# Projectfiche : Watergebonden BT Niel

Laatste actualisatie: 1/02/2010 9:13:43



Watergebonden Bedrijventerrein Niel



## Algemeen

**Watergebonden BT Niel is een Brownfield.**

### Situering

Het projectgebied wordt begrensd door het wooncentrum van Niel, de Rupel, de wijk Hellegat en het natuurgebied Walenhoek. Het bedrijventerrein wordt bijna integraal gebruikt door twee bedrijven: Betonfabriek Coeck en Wienerberger (voormalige steenfabriek Desimpel).

### Doel

Het project heeft tot doel een toekomstvisie voor het bedrijventerrein uit te werken en ook te realiseren, zodat de economische activiteiten op een duurzame wijze kunnen blijven functioneren. In een eerste fase wordt de visie uitgewerkt, daarna volgt de realisatie ervan. De visie is reeds uitgewerkt in een masterplan en wordt nog verder geformaliseerd via een gewestelijk RUP. Het actieplan is ook bepaald, waarbij het zwaartepunt ligt bij infrastructurele aanpassingen, namelijk de realisatie van een nieuwe ontsluitingsweg, een fietstunnel, een nieuw waterhuishoudingssysteem en de buffers tussen het bedrijventerrein en de bewoning.



Provinciale Ontwikkelingsmaatschappij (POM) Antwerpen

Lange Lozanastraat 223 | 2018 Antwerpen

T +32 (0)3 240 68 00 E [pom@pomantwerpen.be](mailto:pom@pomantwerpen.be) W [www.pomantwerpen.be](http://www.pomantwerpen.be)

## Projectfiche : Watergebonden BT Niel

### Realisaties

De studieresultaten van eind 2008 werden begin 2009 gebundeld tot een gebiedsdekkend masterplan voor het hele bedrijventerrein. De verdere acties hadden betrekken op de opmaak van een gewestelijk ruimtelijk uitvoeringsplan (RUP) en de realisatie van een fietstunnel.

Via overleg met de bevoegde Vlaamse instanties werd in eerste instantie het voorontwerp RUP afgestemd op het masterplan. Vervolgens werd het ontwerp RUP tijdens het openbaar onderzoek nog verder geamendeerd op verdere verbeteringen, wat grotendeels bijgetreden werd door Vlacoro. In afwachting van verdere besluitvorming rond het gewestelijk RUP, werd reeds werk gemaakt van de aanleg van de fietstunnel. De technische bouwplannen werden in overleg met de bedrijven en de gemeente in detail uitgewerkt, een stedenbouwkundige vergunning werd bekomen, alsook 60% subsidiëring van het Agentschap Ondernemen en een contract met het bedrijf Coeck voor de overige 40%. De werken werden aanbesteed, voor 342.000 euro toegewezen aan Alwabo bvba en op 18 november werden de werken effectief gestart. Daarnaast werd een studie opgestart om een verbeterde waterhuishouding van het gebied te concipiëren. Voor de realisatie van de geplande nieuwe ontsluitingsweg werd met de drie betrokken bedrijven een verdeelsleutel bepaald voor de financiering van het niet subsidieerbaar deel van de kostprijs.

De aanleg van de fietstunnel is in volle uitvoering en het gewestelijk RUP staat op het punt om definitief vastgesteld te worden. De bedrijven Coeck en Wienerberger maken zich klaar om samen met POM Antwerpen verder te investeren in het bedrijventerreinen en in hun bedrijfsactiviteiten.

### Planning 2010

De bouwwerkzaamheden aan de fietstunnel lopen nog tot ca. april 2010. Het gewestelijk RUP zal dan al definitief vastgesteld zijn, zodat opdracht kan gegeven worden om de nieuwe wegontsluiting in detail uit te werken en hiervoor een vergunningsaanvraag voor te bereiden. Het is de bedoeling om na afronding van de studie rond de waterhuishouding, ook een bouwtechnisch dossier voor een verbeterde waterafvoer naar de Rupel te laten uitwerken. Op basis van gedetailleerde kostenramingen kan een bijkomend subsidiedossier bij het Agentschap Ondernemen ingediend worden en kan de cofinanciering door de bedrijven contractueel vastgelegd worden. Het is de ambitie van POM Antwerpen om tegen eind 2010 formele akkoorden te hebben over alle detailplannen, kostenramingen en de financiering van de uitvoering.

### De laatste beslissingen van de POM – Raad van Bestuur dateren van:

23/10/2006 Akkoord voor uitschrijven mobiliteitsstudie

19/03/2007 Gunning mobiliteitsstudie

30/06/2008 Goedkeuring advies m.b.t. het gewestelijk ruimtelijk uitvoeringsplan

24/11/2008 Aanstellen ontwerper voor realisatie fietstunnel

29/06/2009 Goedkeuring bestek en plannen fietstunnel. Akkoord indienen subsidiedossier voor realisatie.

21/09/2009 Goedkeuring contract met betoncentrale Coeck m.b.t. realisatie fietstunnel

26/10/2009 Gunning uitvoering werken aanleg fietstunnel



Provinciale Ontwikkelingsmaatschappij (POM) Antwerpen

Lange Lozanastraat 223 | 2018 Antwerpen

T +32 (0)3 240 68 00 E [pom@pomantwerpen.be](mailto:pom@pomantwerpen.be) W [www.pomantwerpen.be](http://www.pomantwerpen.be)

# Projectfiche : Watergebonden BT Niel

## Specifieke gegevens

### Voor Watergebonden BT Niel wordt volgende timing vooropgesteld:

Studiefase van 3/07/2006 tot 31/12/2009

Verwerving, subsidies en vergunningen van 1/07/2009 tot 1/11/2009

Bouwrijp maken van 16/11/2009 tot 31/12/2013

### Oppervlakteverdeling:

Bruto oppervlakte: 37,00 ha

Netto oppervlakte: 5,00 ha

### Ruimtelijke ordening:

Volgende plan(nen) zijn geldig: "Gewestplan"

Het gewest is planologisch bevoegd

Soort beheer : Eigen beheer.

### Financiën:

Kosten studiefase: 100.000,00 €

Kosten ontwikkeling: 5.000.000,00 €

**Contactpersoon POM:** Dirk Cleiren

**Telefoonnummer:** +32 3 240 68 20

**Email:** dirk.cleiren@pomantwerpen.be



met steun van het  
Agentschap Ondernemen



**Provinciale Ontwikkelingsmaatschappij (POM) Antwerpen**

Lange Lozanastraat 223 | 2018 Antwerpen

T +32 (0)3 240 68 00 E [pom@pomantwerpen.be](mailto:pom@pomantwerpen.be) W [www.pomantwerpen.be](http://www.pomantwerpen.be)